

Informe de ruta según itinerario Rápido con la previsión del tiempo para el Martes

[Plegar todos los mapas](#)

Origen **Reus (TARRAGONA)**

Destino **La Torre de Fontaubella (TARRAGONA)**

Duración **0h 27m**

Distancia **30,2 Km**

Valoración **0 €**



Distancia

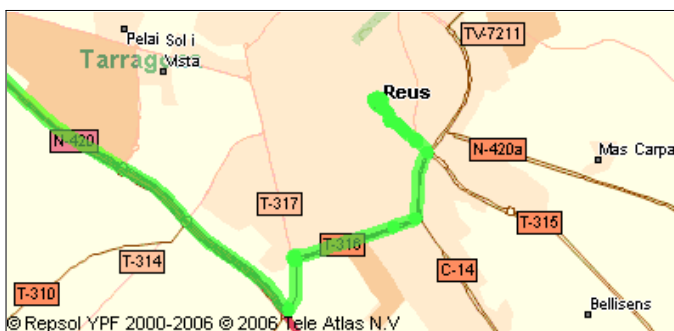
Dirección

Más información

0 h

0 km

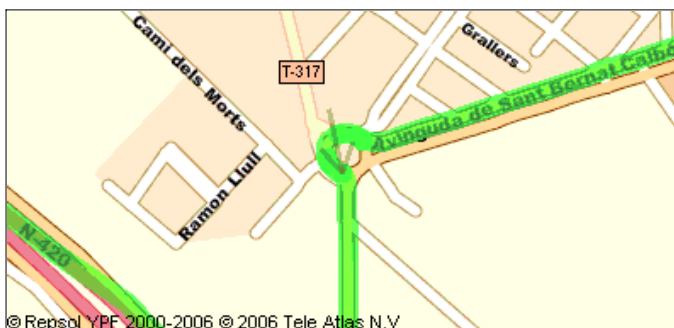
Salida de Reus (TARRAGONA) por la carretera local



0h 3m

2,4 Km

Continúa por la Carretera de Cambrils (TV-3141) durante 443 m



Glorieta a 418 m y toma la primera Salida

0h 4m

2,9 Km

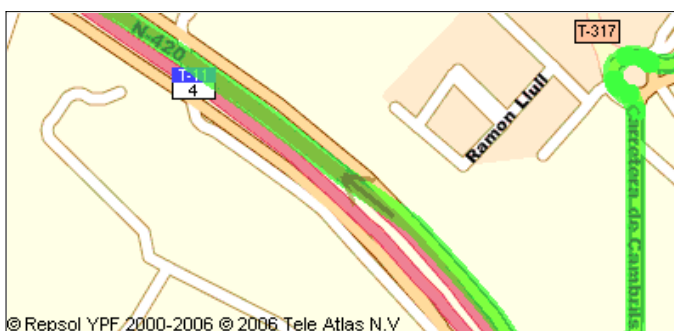
Tramo enlace durante 402 m



0h 4m

3,3 Km

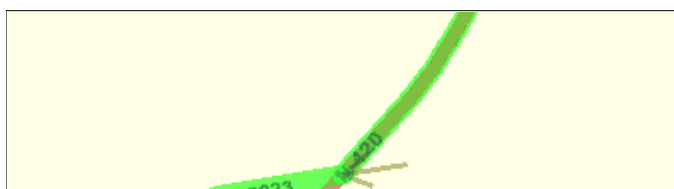
Continúa por la N-420 durante 19,7 Km

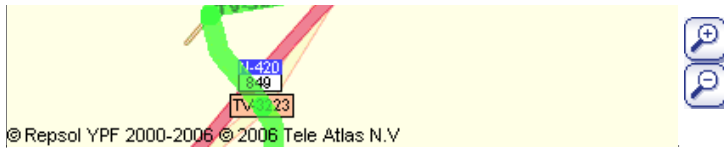


0h 20m

23,0 Km

Sigue por la TV-3223 durante 7,2 Km





0h 27m 30,2 Km La Torre de Fontaubella (TARRAGONA)

