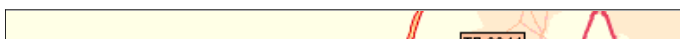


Informe de ruta según itinerario **Rápido** con la previsión del tiempo para el **Martes**[Plegar todos los mapas](#)[Origen] **BARCELONA (BARCELONA/BARNA)**[Destino] **La Torre de Fontaubella (TARRAGONA)**[Duración] **1h 38m** [Distancia] **136,5 Km**[Valoración] **10,37 € (Peaje 10,37 €)**

Distancia

Dirección

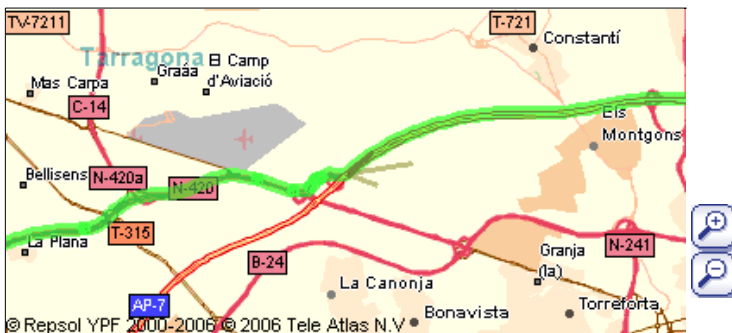
[Más información](#)**0 h****0 km****Salida de BARCELONA (BARCELONA/BARNA)** por la carretera local**0h 8m****9,1 Km**Continúa por la **A-2/B-10** durante **1,9 Km** toma la salida **611** hacia **Barcelona/ Girona/ Aeroport****0h 9m****11,0 Km**Tramo enlace durante **1,2 Km** hacia **Sitges/ Tarragona****0h 10m****12,2 Km**Continúa por la **C-32** durante **59,1 Km** hacia **Tarragona/ Valencia** **Peaje de 4,47€** **Peaje de 2,4€** **Peaje de 1,3€****0h 43m****71,3 Km**Continúa por la **AP-7/E-15** durante **30,1 Km** toma la salida **34** hacia **Tarragona/ Reus Este/ Zona Industrial**



Peaje de 2,2€

1h 8m 101,4 Km

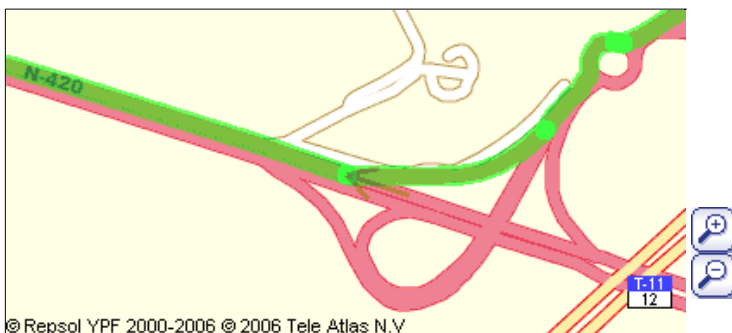
Tramo enlace durante 854 m hacia Reus



Glorieta a 442 m y toma la primera Salida

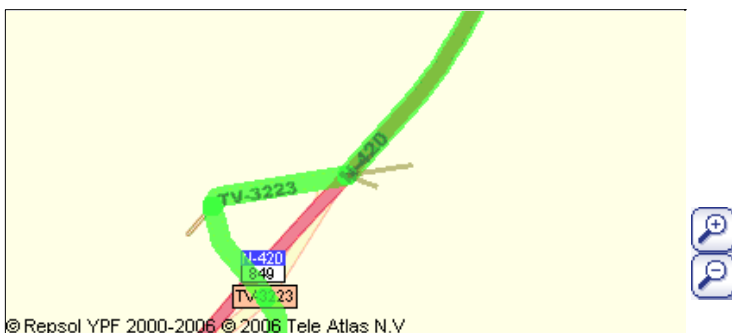
1h 9m 102,3 Km

Sigue por la N-420 durante 27,1 Km



1h 31m 129,3 Km

Continúa por la TV-3223 durante 7,2 Km



1h 38m 136,5 Km

La Torre de Fontaubella (TARRAGONA)

